

RICERCA IL 6/2/18  
DA DEL PRIMAIO



**COMUNE DI SPOLTORE**  
PROV. PESCARA

**REALIZZAZIONE TRATTO RETE FOGNANTE  
SU VIA DELLA TORRETTA**

**PROGETTO DEFINITIVO**

OGGETTO:

**PLANIMETRIE**

DATA:

AGG.TO:

ELABORATO:

**01**

COMMITTENTE:

**ACA Spa**

GRUPPO DI LAVORO:

- PROGETTISTI: GEOM. G. PICCIANO
- DIREZIONE LAVORI: GEOM. G. PICCIANO
- COORDINATORE SICUREZZA:

IL RESPONSABILE UNICO DEL PROCEDIMENTO  
*Dott. Ing. Lorenzo Livello*

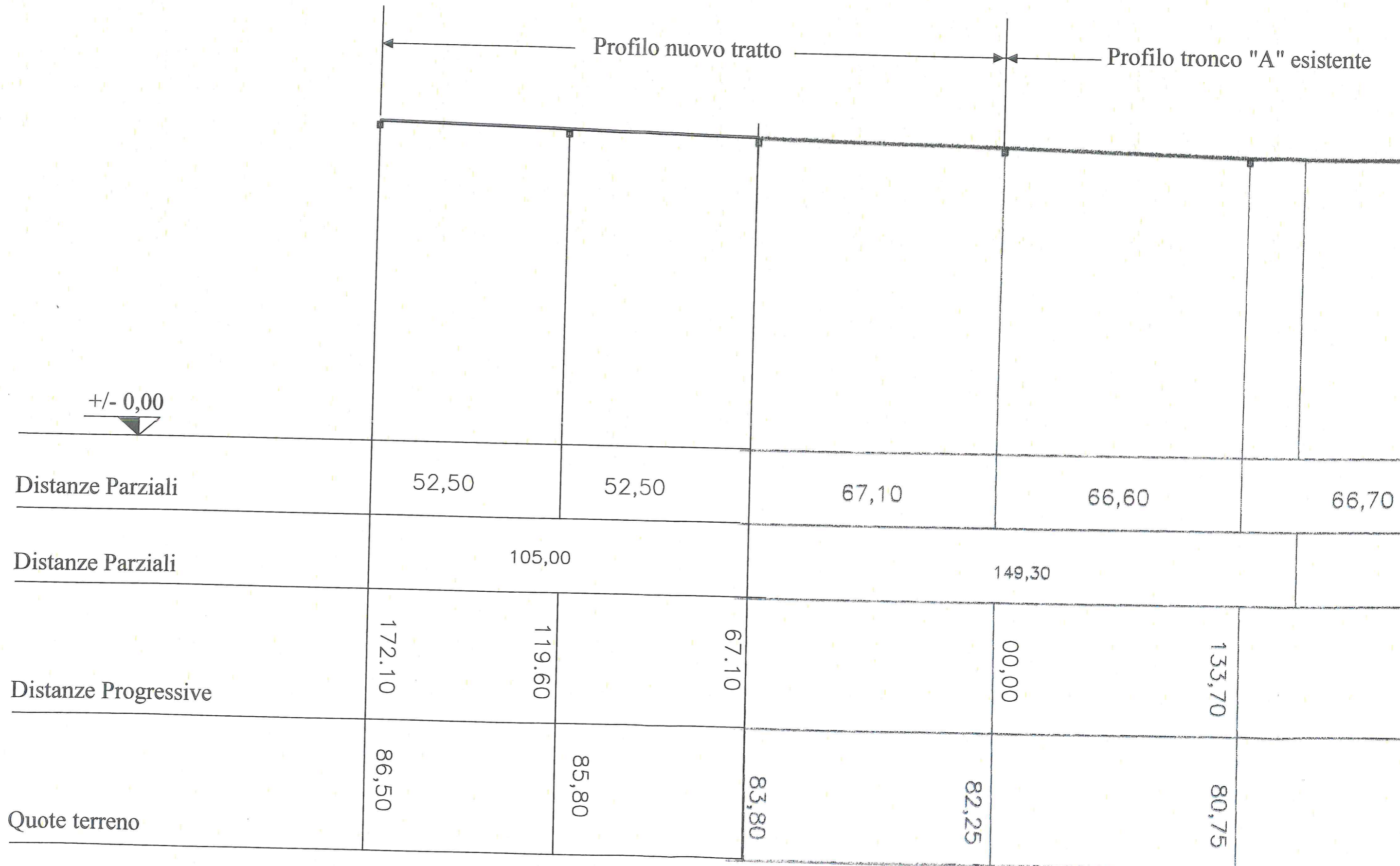


# Planimetria

scala 1:2000



# Profilo Quotato

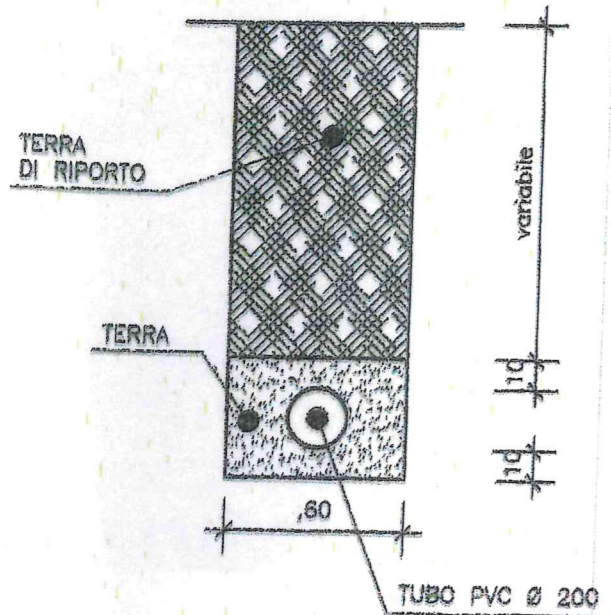


Scala lunghezze 1:1000

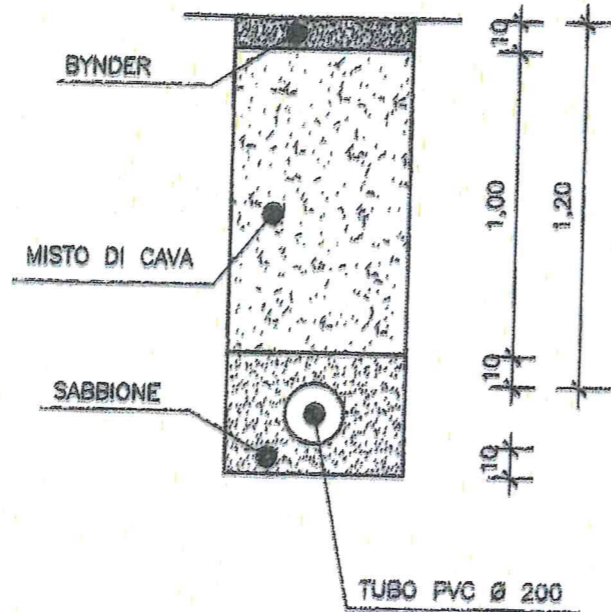
# Particolari Costruttivi

Sezioni tipo cavo

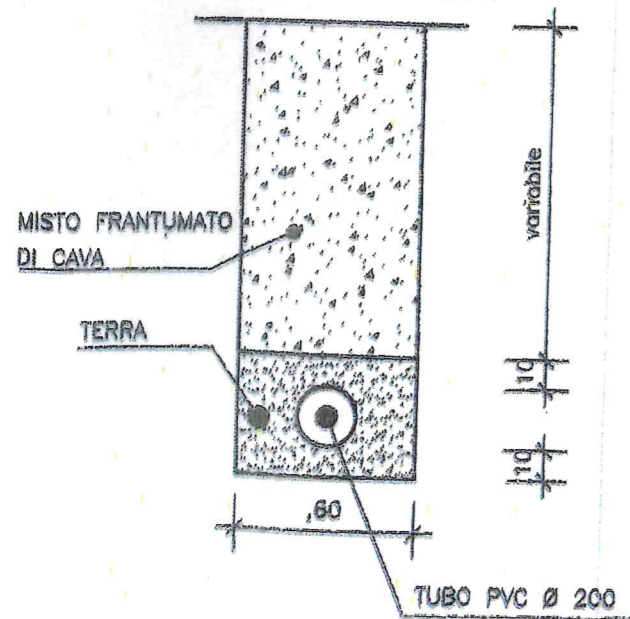
Attraversamento su terra



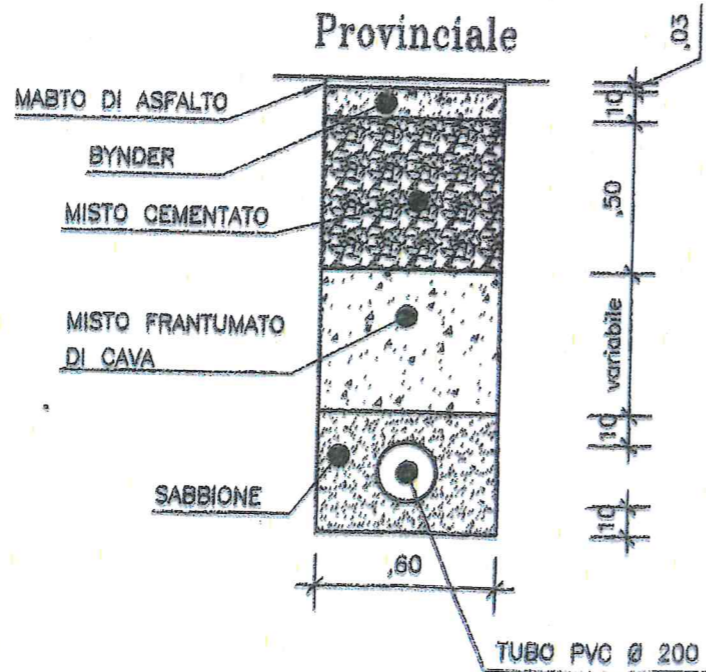
Attraversamento su strada asfaltata



Attraversamento su strada Comunale bianca

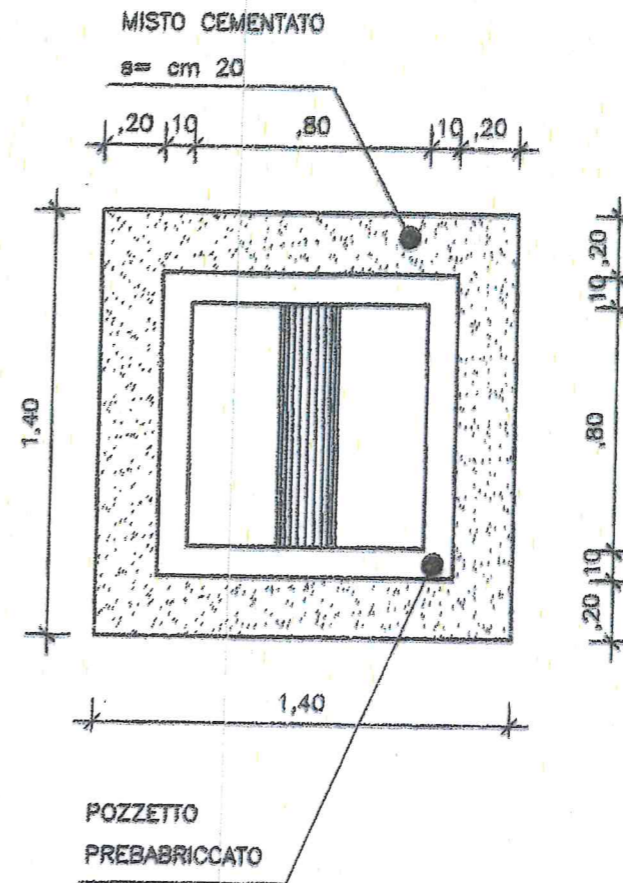


Attraversamento su strada Provinciale

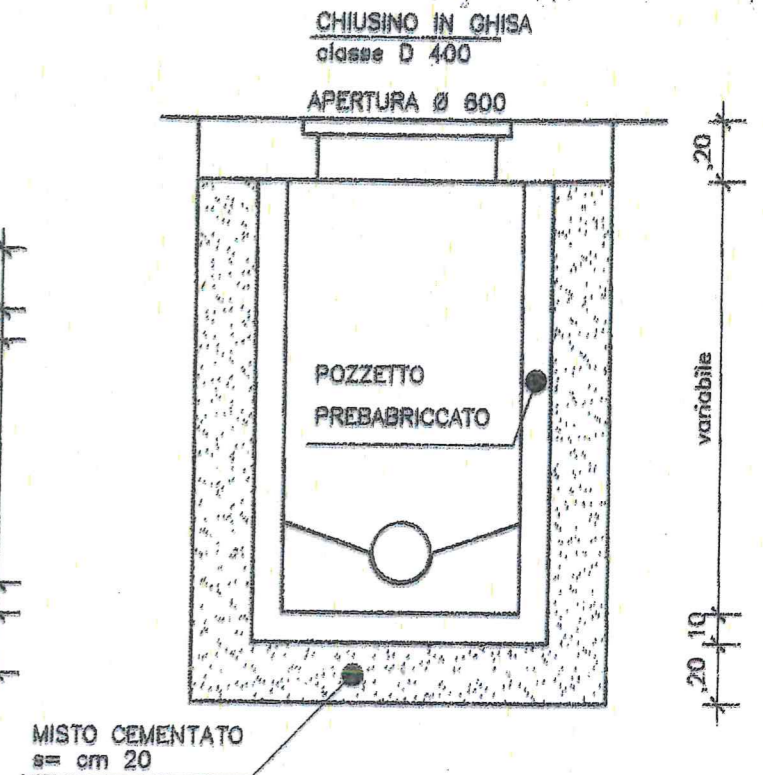


# Particolari pozzetto

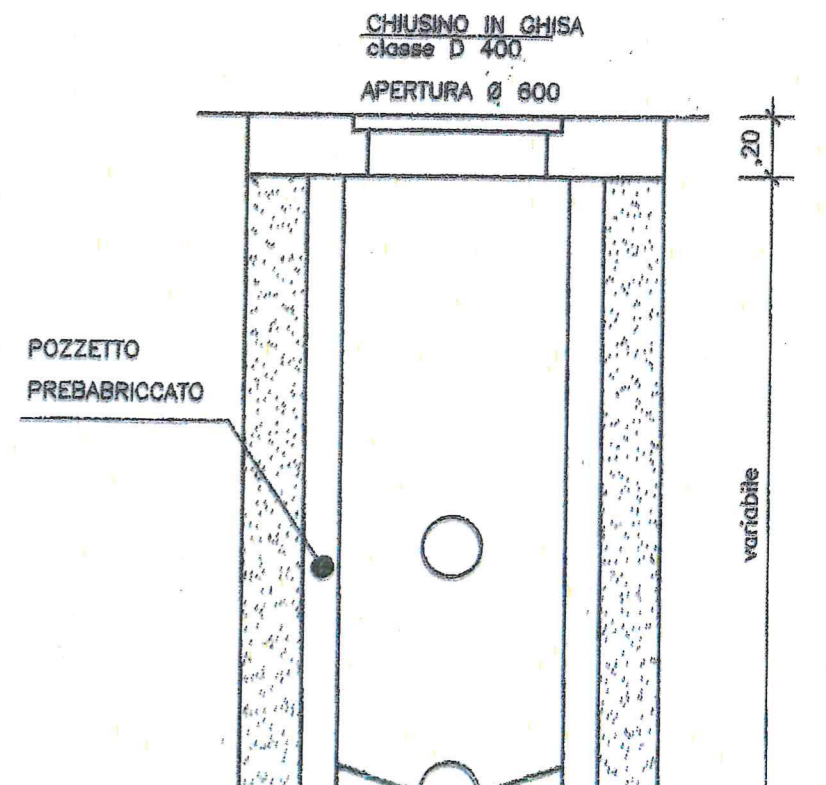
Pianta tipo pozzetto



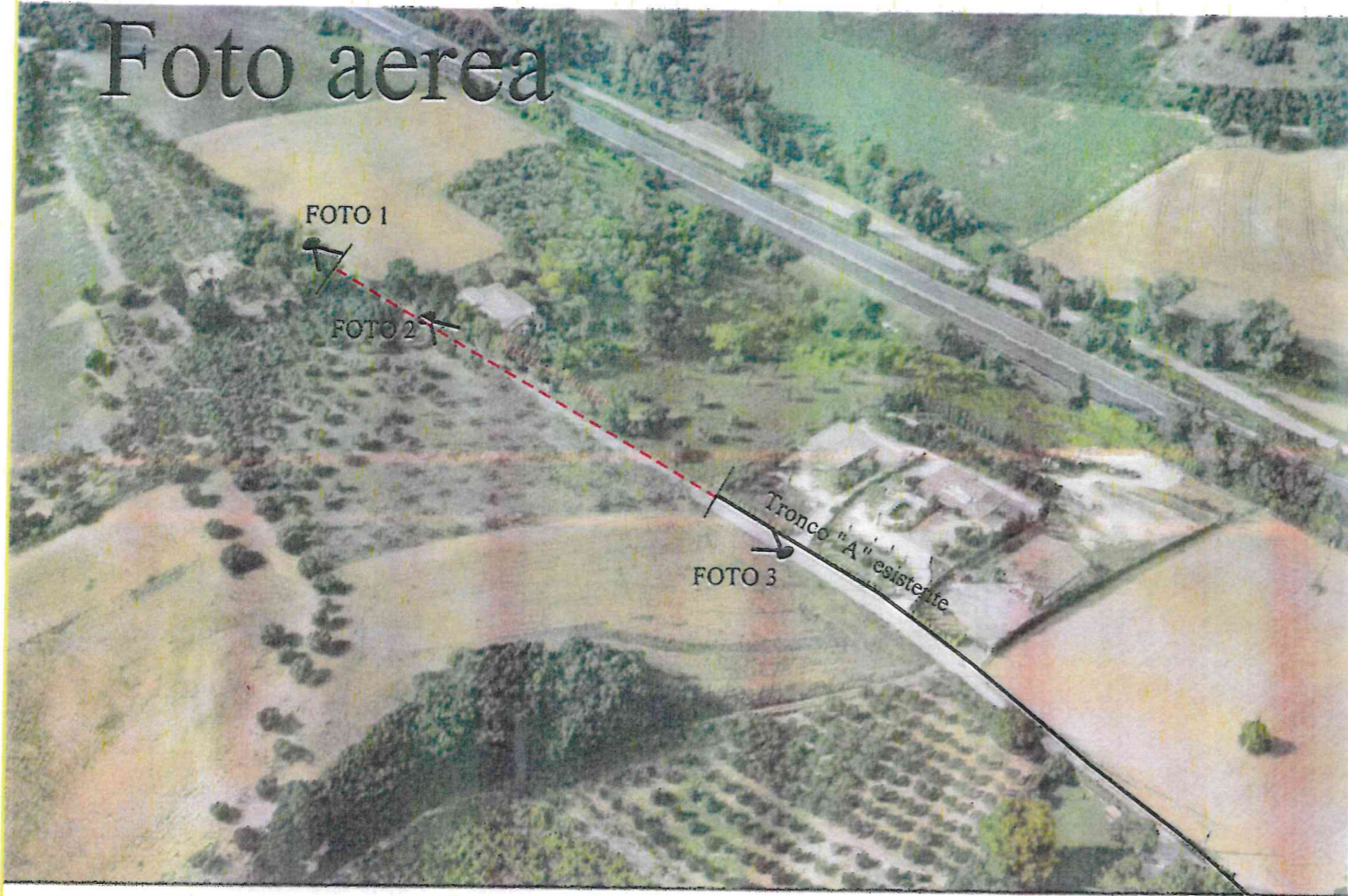
Pozzetto d'ispezione



Pozzetto di salto



# Foto aerea



# Foto 1



# Foto 2



# Foto 3

